



Conferência Nacional dos Agentes Produtores e Usuários de Dados - CONFEST/CONFEGE

SALVADOR, BAHIA - 3 A 5 DE DEZEMBRO DE 2025

**As contribuições da POF Contínua para
retratar os orçamentos e a qualidade de vida
das famílias no Brasil**

Leonardo Santos de Oliveira
DPE/COPAD/GPOF

Apoio

SENAI
CIMATEC
UNIVERSIDADE

Sistema
FiEB
SESI | SENAI | IEL | CIEB

GOVERNO DO ESTADO
BAHIA

GOVERNO
PRESENTE
TRABALHA
PRA GENTE

IBGE
Instituto Brasileiro de Geografia e Estatística

MINISTÉRIO DO
PLANEJAMENTO
E ORÇAMENTO

GOVERNO DO
BRASIL
DO LADO DO POVO BRASILEIRO

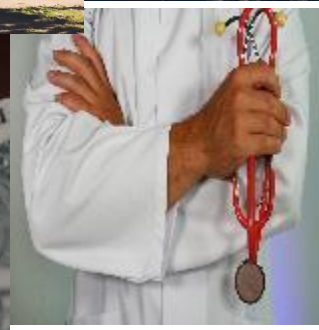
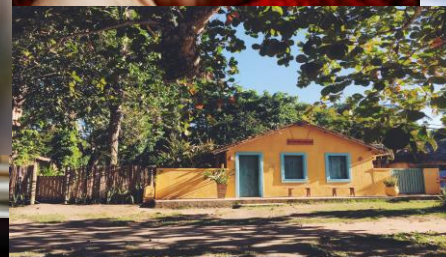
Realização



Conferência Nacional dos
Agentes Produtores e Usuários
de Dados - CONFEST/CONFEGE
SALVADOR, BAHIA - 3 A 5 DE DEZEMBRO DE 2025

Pesquisa de Orçamentos Familiares

O dia a dia das famílias na
ponta do lápis.

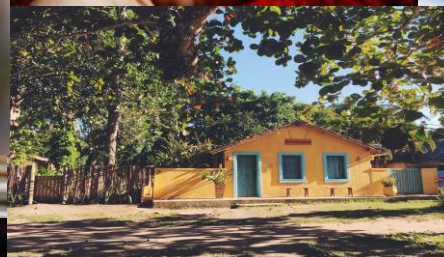




Conferência Nacional dos
Agentes Produtores e Usuários
de Dados - CONFEST/CONFEGE
SALVADOR, BAHIA - 3 A 5 DE DEZEMBRO DE 2025

Pesquisa de Orçamentos Familiares

Investigar tanto os **ORÇAMENTOS FAMILIARES** quanto as condições e a **QUALIDADE DE VIDA** das famílias brasileiras

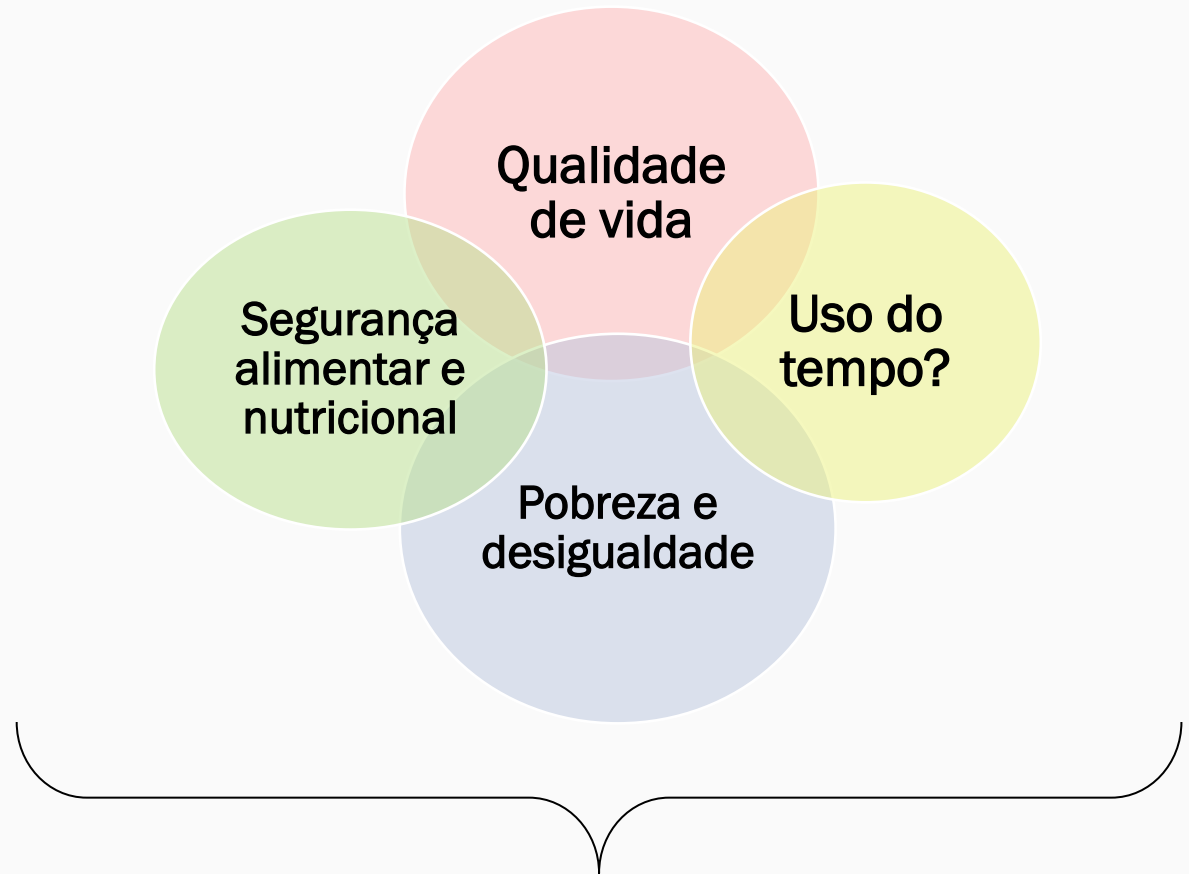


POF : Pesquisa de Orçamentos Familiares

Dados e Distribuições

Índices de
preços ao
consumidor
(IPCA,
INPC)

Contas
Nacionais
(PIB etc.)



Importantes temas sociais ganham
importância quando a POF se torna uma
pesquisa nacional

2002-2003 , 2008-2009 e 2017-2018

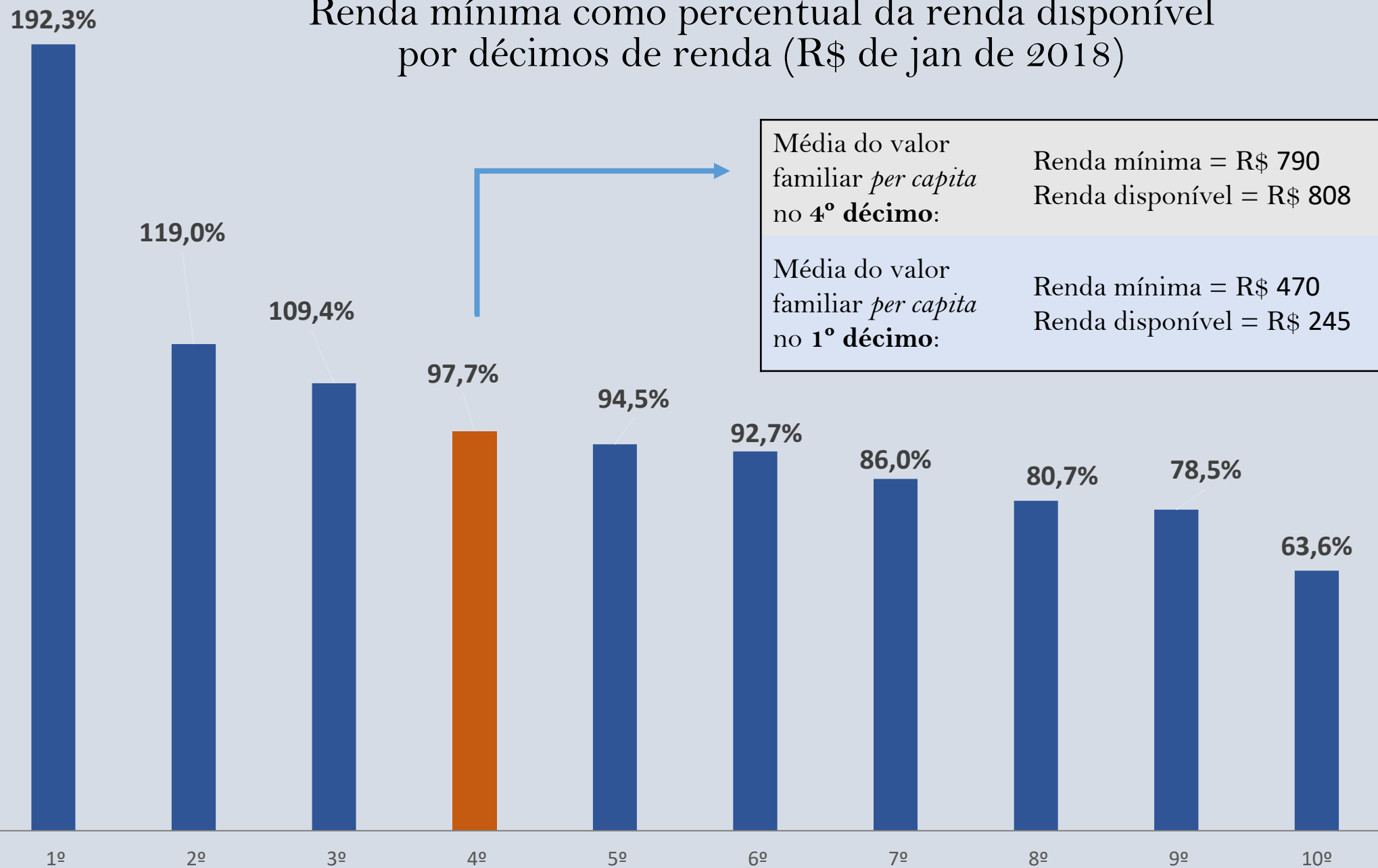


Conferência Nacional dos
Agentes Produtores e Usuários
de Dados - CONFEST/CONFEGE
SALVADOR, BAHIA - 3 A 5 DE DEZEMBRO DE 2025

Mais informação sobre os rendimentos?



Renda mínima como percentual da renda disponível por décimos de renda (R\$ de jan de 2018)



Apoio

SENAI
CIMATEC
UNIVERSIDADE

Sistema
FIEB
SESI SENAI / FIEC / CIB

GOVERNO DO ESTADO
BAHIA

GOVERNO
PRESIDENTE
TRABALHA
PRA GENTE

IBGE
Instituto Brasileiro de Geografia e Estatística

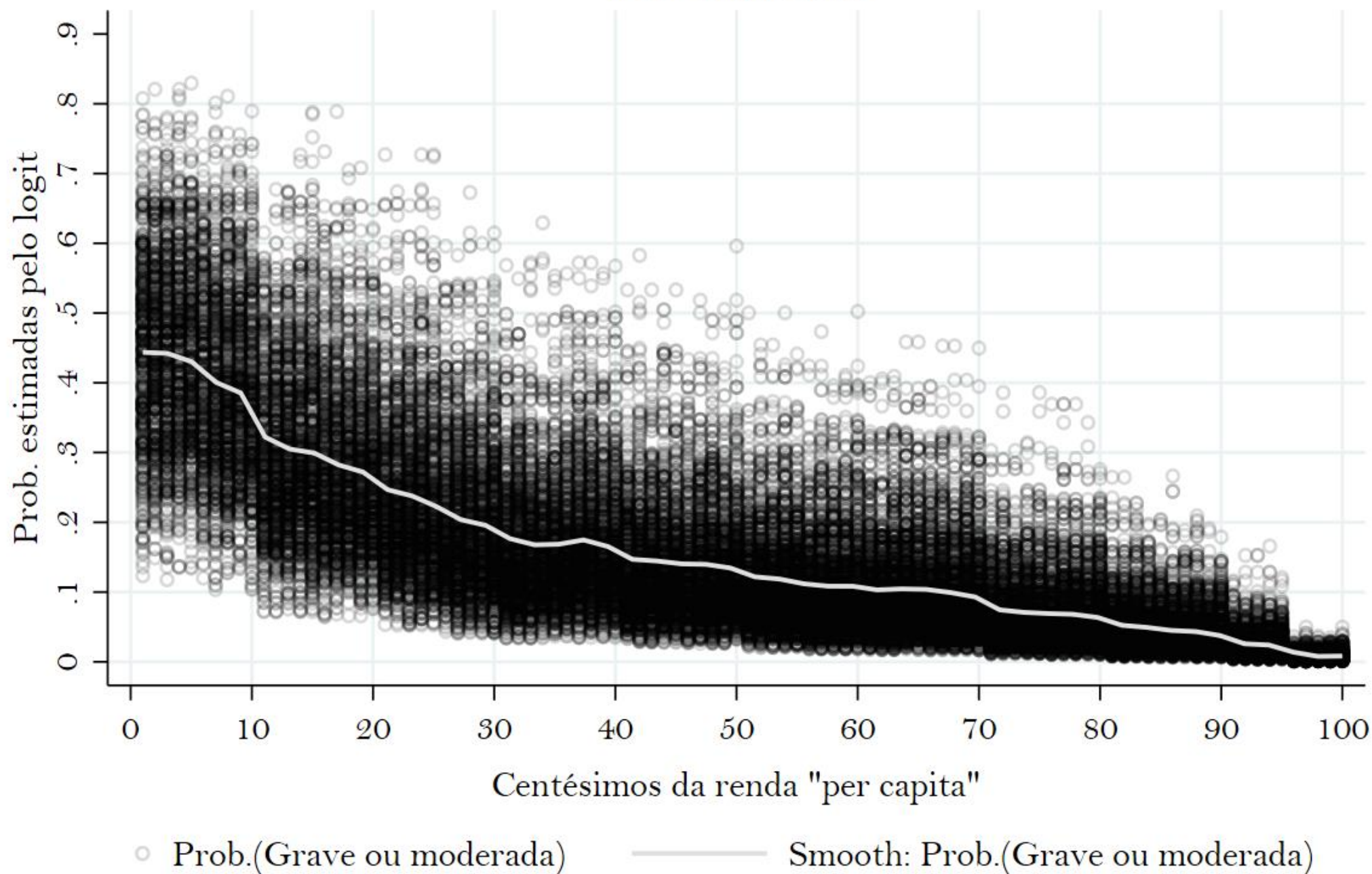
MINISTÉRIO DO
PLANEJAMENTO
E ORÇAMENTO

GOVERNO DO
BRASIL
DO LADO DO POVO BRASILEIRO

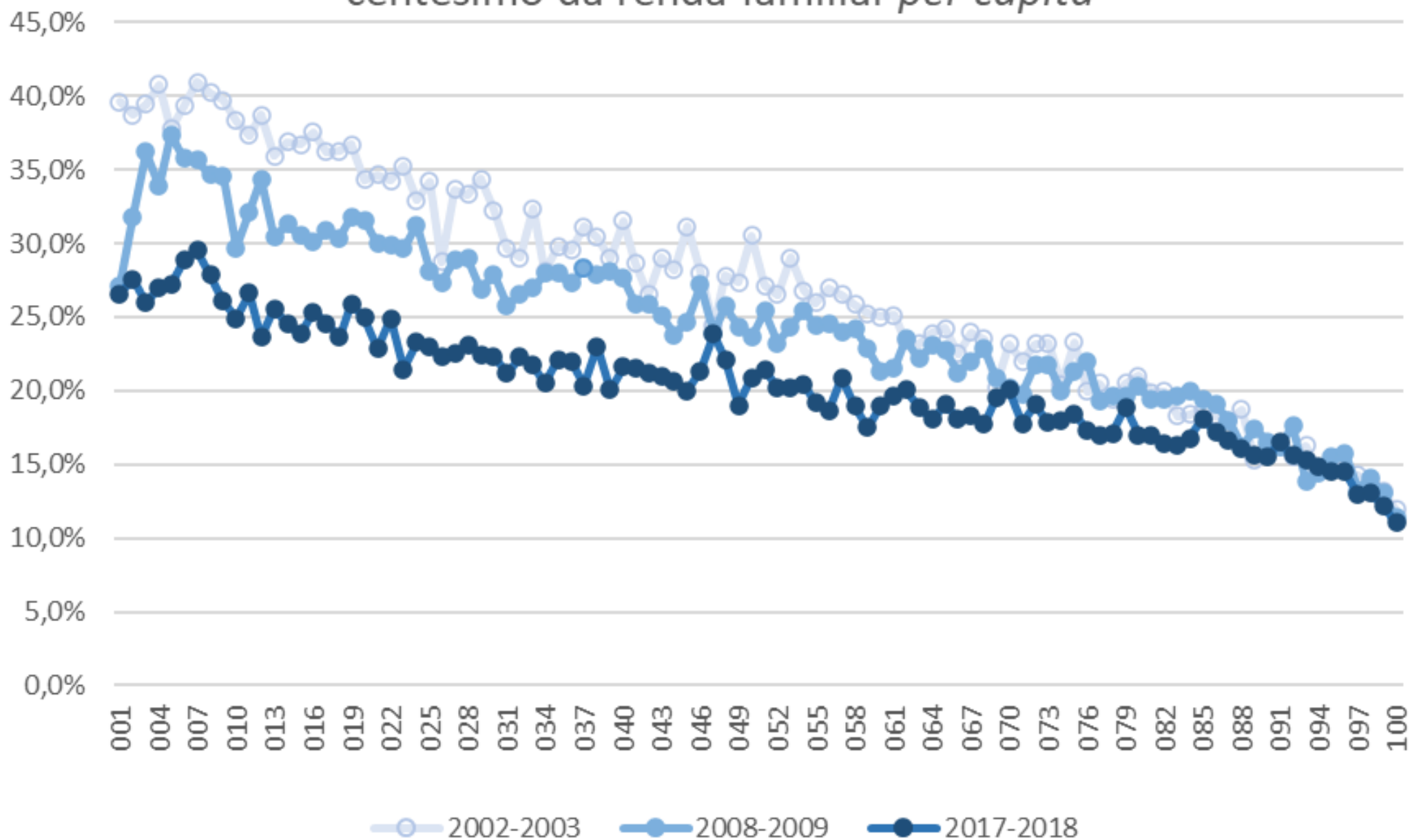
Realização

Probabilidade estimada de insegurança alimentar (logit)

POF 2017-2018

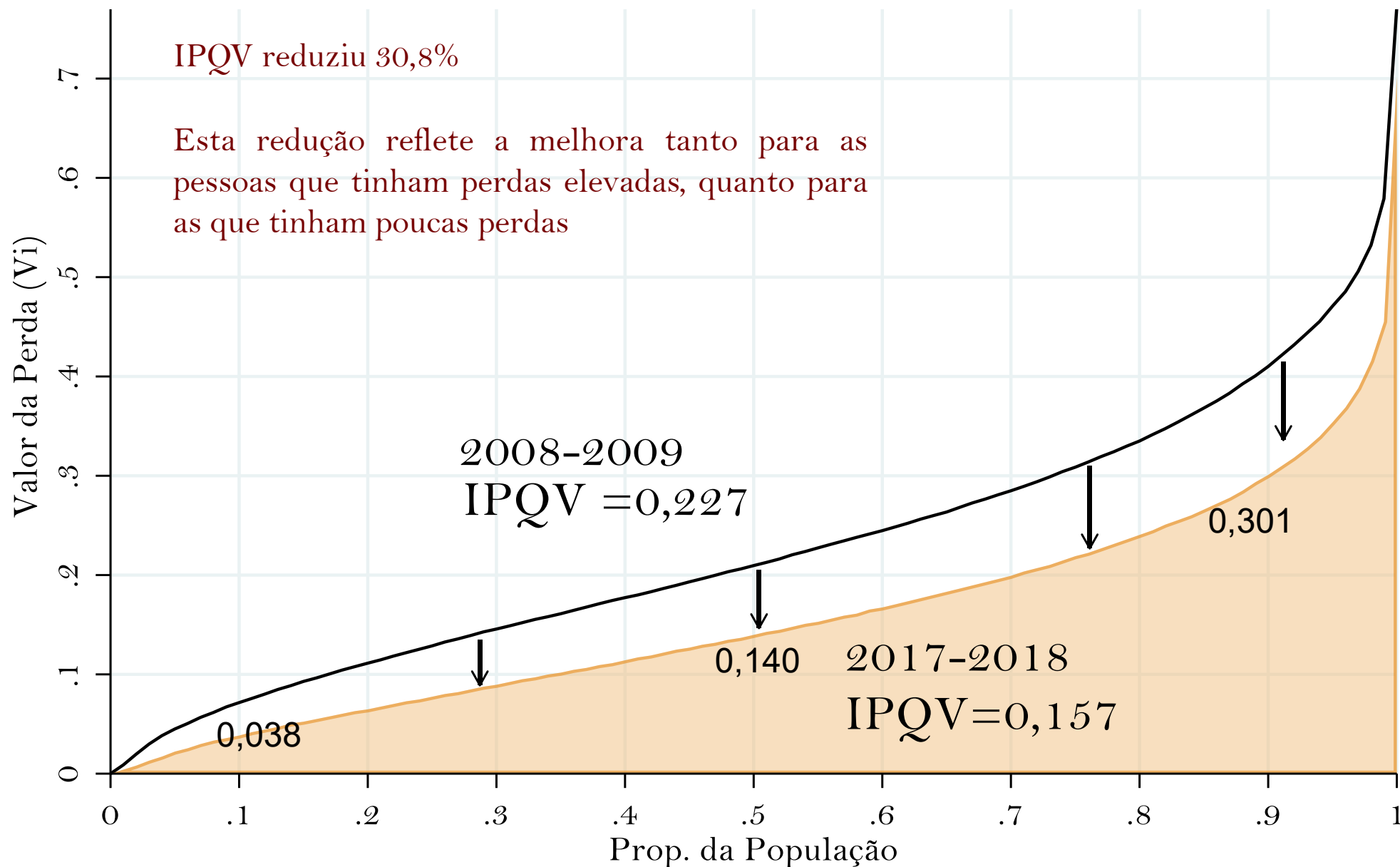


Participação da alimentação nas despesas de consumo por centésimo da renda familiar *per capita*



Distribuição das perdas de qualidade de vida e o IPQV

Brasil – 2008-2009 / 2017-2018





Conferência Nacional dos
Agentes Produtores e Usuários
de Dados - CONFEST/CONFEGE

SALVADOR, BAHIA - 3 A 5 DE DEZEMBRO DE 2025

Contribuições da POF Contínua

Apoio

SENAI
CIMATEC
UNIVERSIDADE

Sistema
FIEB
SESI SENAI FIEL CREB

GOVERNO DO ESTADO
BAHIA
GOVERNO
PRESIDENTE
TRABALHA
PRA GENTE

IBGE
Instituto Brasileiro de Geografia e Estatística

MINISTÉRIO DO
PLANEJAMENTO
E ORÇAMENTO

GOVERNO DO
BRASIL
DO LADO DO POVO BRASILEIRO



Conferência Nacional dos
Agentes Produtores e Usuários
de Dados - CONFEST/CONFEGE
SALVADOR, BAHIA - 3 A 5 DE DEZEMBRO DE 2025

Desafios dos Sistemas Estatísticos

Disponibilizar:

- informações de qualidade (mais precisas),
- sobre mais temas (ex, uso de serviços financeiros),
- com mais recortes (ex, famílias vulneráveis ou com rendimentos muito elevados),
- em menos tempo de apuração,
- **com mais frequência (de forma contínua).**

Apoio



Realização





Conferência Nacional dos
Agentes Produtores e Usuários
de Dados - CONFEST/CONFEGE
SALVADOR, BAHIA - 3 A 5 DE DEZEMBRO DE 2025

POF Contínua

- ✓ A POF Contínua visa disponibilizar informações frequentes sobre o orçamento (despesas e rendas) e qualidade de vida das famílias, dando continuidade as temáticas da POF, assim como viabilizar novos temas no Sistema Integrado de Pesquisas Domiciliares (SIPD) do IBGE.
- ✓ Poderão ser incorporados temas novos que se beneficiem em especial do escopo da pesquisa e da dinâmica da coleta da POF
- ✓ Assim como a POF, a **POF contínua** buscará por cada um dos moradores do domicílio o que pode beneficiar, por exemplo, o levantamento do uso do tempo e outros temas.

Apoio



Realização





Conferência Nacional dos
Agentes Produtores e Usuários
de Dados - CONFEST/CONFEGE
SALVADOR, BAHIA - 3 A 5 DE DEZEMBRO DE 2025

POF Contínua

- ✓ **Certamente a despesa, a renda e a qualidade de vida serão sempre investigados compondo o núcleo da pesquisa,**
- ✓ O detalhamento despesa, renda e qualidade de vida será maior ou menor a depender dos outros temas investigados em cada rodada.
- ✓ Isto é necessário para evitar a sobrecarga do informante e garantir novos temas no SIPD.
- ✓ Ou seja, será possível alterar os temas investigados e o seu detalhamento, criando uma rotação de temas e o aprofundamento das investigações conforme as necessidades do sistema estatístico nacional.
- ✓ Dessa forma, nos anos em que o detalhamento das despesas for aprofundado, outros temas serão retirados da POF Contínua.
- ✓ Nos anos em que o as despesas forem investigadas com menos detalhes novos temas serão incorporados.

Apoio



Realização





Conferência Nacional dos
Agentes Produtores e Usuários
de Dados - CONFEST/CONFEGE
SALVADOR, BAHIA - 3 A 5 DE DEZEMBRO DE 2025

POF *Contínua*

POF 1 - Característica do domicílio e dos moradores

POF2* - Questionário de aquisição coletiva

POF3* - Caderneta de aquisição coletiva

POF4* - Questionário de despesa individual

POF5 - Questionário de Trabalho e Rendimento

POF6 - Questionário de Qualidade de Vida

Mais um tema adicional (ex: uso do tempo ou despesa detalhada)

*Nas edições com o maior detalhamento das despesas, nenhum questionário adicional é proposto dada a complexidade do orçamento.

Apoio





Conferência Nacional dos
Agentes Produtores e Usuários
de Dados - CONFEST/CONFEGE
SALVADOR, BAHIA - 3 A 5 DE DEZEMBRO DE 2025

POF Contínua Exemplo

Edição da POFC	Tema adicional	Coleta das informações	
		Início	Fim
POF Contínua 2028-2029	Uso do tempo	Jun/2028	Jun / 2029
POF Contínua 2030-2031	Cidadania financeira e finanças familiares (incluindo informais)	Jun/2030	Jun / 2031
POF Contínua 2032-2033	Despesas familiares detalhadas	Jun/2032	Jun / 2033
POF Contínua 2034-2035	POFC – Consumo efetivo de alimentos	Jun/2034	Jun/2035
POF Contínua 2036-2037

Apoio

Realização





Conferência Nacional dos
Agentes Produtores e Usuários
de Dados - CONFEST/CONFEGE
SALVADOR, BAHIA - 3 A 5 DE DEZEMBRO DE 2025

POF Contínua

- Dessa forma, em cada edição da pesquisa, o campo dura 12 meses, sendo 6 meses em cada ano.
- Rotação de temas.
- Espaço para as demais pesquisas.
- Divulgação de informações atualizadas a cada 2 anos.
- Detalhamento maior das despesas quando necessário para o sistema estatístico nacional

Apoio





Conferência Nacional dos
Agentes Produtores e Usuários
de Dados - CONFEST/CONFEGE
SALVADOR, BAHIA - 3 A 5 DE DEZEMBRO DE 2025

POF Contínua

Nas rodadas com despesas familiares detalhadas, a POFC permitirá a atualização das informações em nível mais desagregado e menores domínios de estimação, exigindo, portanto, um tamanho de amostra maior.

- Brasil e Grandes Regiões (total, urbana e rural),
- Unidades da Federação (total e urbana),
- Regiões Metropolitanas e municípios capitais

Ex: refazer completamente a cesta de consumo do índice de preços.

Apoio





Conferência Nacional dos
Agentes Produtores e Usuários
de Dados - CONFEST/CONFEGE
SALVADOR, BAHIA - 3 A 5 DE DEZEMBRO DE 2025

POF Contínua

Nas outras rodadas da POFC podem ter um tamanho de amostra um pouco menor, sendo seus resultados disponibilizados em nível mais agregado e para domínios de estimação maiores, a depender das demandas de informação recebidas e incorporadas na pesquisa.

- Brasil e Grandes Regiões (total, urbana e rural),
- Unidades da Federação (total e urbana)...
- Modelagem + combinação de bases de dados

Ex: atualizar os pesos utilizados pelo do índice de preços.

Apoio





Conferência Nacional dos
Agentes Produtores e Usuários
de Dados - CONFEST/CONFEGE
SALVADOR, BAHIA - 3 A 5 DE DEZEMBRO DE 2025

POF Contínua

Dessa forma será possível atender usuários e temas atuais como:

- ✓ Sistema Nacional de Índices de Preços ao Consumidor;
- ✓ Sistema de Contas Nacionais;
- ✓ a criação indicadores monetários de pobreza e desigualdade;
- ✓ segurança alimentar e nutricional;
- ✓ indicadores de desenvolvimento não monetários (multidimensionais);
- ✓ o custos de vida de grupos específicos (ex: pessoas com deficiência);
- ✓ ao uso do tempo;
- ✓ cidadania financeira e as finanças familiares (incluindo o estoque de ativos, e contabilidade das empresas não estruturadas/informais das famílias entrevistadas);
- ✓ estimativa de sistemas de demandas de alimentos;
- ✓ estimativas da incidência e carga tributária,
- ✓ mapas de pobreza, desigualdade e qualidade de vida etc.

Apoio



Realização

PRINCIPAIS TEMAS E APLICAÇÕES



Realização

MINISTÉRIO DO
ORÇAMENTO
E FINANÇAS

GOVERNO DO
BRASIL
DO LADO DO POVO BRASILEIRO



Conferência Nacional dos
Agentes Produtores e Usuários
de Dados - CONFEST/CONFEGE

SALVADOR, BAHIA - 3 A 5 DE DEZEMBRO DE 2025

Obrigado!

leonardo.s.oliveira@ibge.gov.br

comunica@ibge.gov.br

+55 21 2142-0882



<http://agenciadenoticias.ibge.gov.br/agencia-sala-de-imprensa.html>

Redes Sociais do IBGE

twitter.com/ibgecomunica

facebook.com/ibgeoficial

instagram.com/ibgeoficial

youtube.com/ibgeoficial



Apoio

